



Technique

3D Reflect

Fiche produit
Specification sheet



DOC (2021/04 version)

TRANSFERT REFLECHISSANT MONOCOULEUR EN RELIEF

Le transfert Die-Cut 3D Reflect est réalisé dans une matière spécifique permettant à la fois de réfléchir la lumière et de donner volume et texture à votre marquage. Son épaisseur est de 0,8 mm.

Il est disponible en 3 coloris : blanc, dark grey et argent.

Le Reflect argent répond à la norme ISO EN-2047 (Indice Candela 480), conforme aux exigences professionnelles (EPI). Ce marquage est très souvent utilisé dans le domaine du sport, de la sécurité et du BTP.

MONOCHROME REFLECTIVE TRANSFER IN RELIEF

3D Reflect Die-Cut transfers are created with light reflective material that have a 0.8mm relief texture providing light reflection, volume, and texture.

It is available in 3 colours: white, dark grey, and silver.

The silver reflect is ISO EN-2047 (Candela 480 indice) compliant, and meets professional requirements (PPE).

These transfers are often used in the realms of sport, security, and the building trade.

3D Reflect D502

Argent-Silver
(Candela 480)



Norme haute-visibilité
High-visibility standard



3D Reflect D506

Gris foncé-Dark grey
(Candela 200)



3D Reflect D508

Blanc-White
(Candela 150)





Transfert découpe Laser prêt à l'emploi
Laser-cut heat transfer ready to apply

Réfléchissant monocouleur - aspect satiné
Reflective monocolour - satin finish

Épaisseur du transfert
Transfer thickness $\downarrow \uparrow$ 0,8mm

Adapté aux tissus clairs et foncés
Suitable for light and dark fabrics

Opacité totale du transfert
Total opacity of the heat transfer

Finesse minimum réalisable
Minimum thickness possible $\geq 3pt$
 $\geq 1mm$

Elasticité du transfert
Stretchability

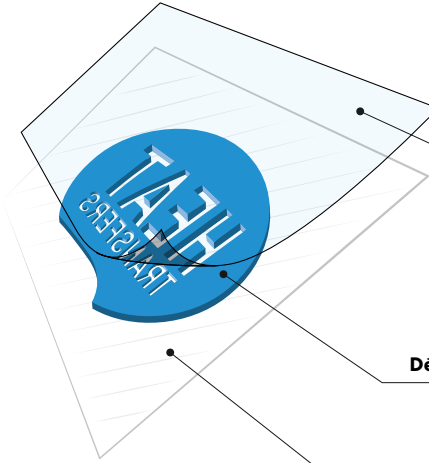
Résistance à l'abrasion et aux frottements
Abrasion resistance

Transfert sur feuille transparente
Transparent transfer media

Conditionné à l'unité ou en rouleau
Packed per unit or on rolls

Conditions de lavage
Washing instructions

Résistance aux lavages
Washing resistance



Film de protection
(à retirer avant la pose)

Protective liner
(to be removed before application)

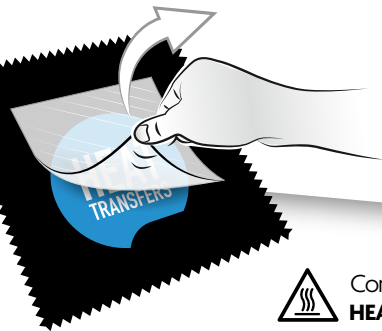
Découpe de matière 3D, épaisseur de 0.8mm

3D material cut, 0.8mm thick

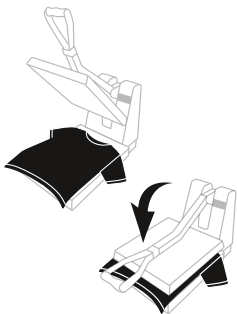
Transfert sur feuille transparente
(à retirer après la pose)

Transparent media for transfer
(to be removed after application)

Page
2/2



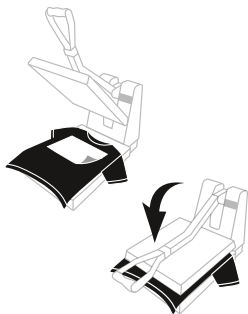
Conditions de pose du transfert
HEAT TRANSFER APPLICATION MODE



170 - 180 °C
340 - 355 °F

5 - 10 Sec.

3.5 bars



170 - 180 °C
340 - 355 °F

15 - 20 Sec.

3.5 bars



Cold Peel
Froid-Kalt
Freddo-Frio



Les conditions de pose sont données à titre indicatif.

Il est impératif de vérifier en situation réelle si le résultat obtenu en fonction du matériel de pose et du support utilisés convient. Toutes les informations données sont modifiables sans préavis.

This application mode is only given for information.

It is the user's responsibility to check that the transfers are suitable for the garment decoration purpose and that they are compatible with the base fabric/material. All the information given are modifiable without previous notice.